



APPARTAMENTO CON SOPPALCO, DUE TERRAZZI E BOX

Nel cuore di Ama, in **posizione tranquilla e immersa nel verde**, l'immobile si inserisce in un contesto ideale per chi cerca relax e aria di montagna, lontano dal caos e perfetto come punto d'appoggio per il tempo libero.

L'appartamento si apre su una **zona giorno accogliente con soggiorno e cucina a vista**, ben organizzata e funzionale, con accesso ai balconi che permettono di vivere anche gli spazi esterni nei momenti di relax. Il soppalco dona carattere all'ambiente e rappresenta un valore aggiunto, creando uno spazio in più da sfruttare.

La zona notte comprende una camera matrimoniale, mentre il **soppalco**, grazie alle dimensioni utilizzabili, può essere adibito a seconda camera o studio, rendendo la soluzione molto più versatile rispetto a un classico bilocale.

A completare la proprietà troviamo il **box**, elemento sempre più ricercato che valorizza ulteriormente l'immobile sia come casa vacanze che come investimento.

Una soluzione pratica e particolare, ideale per chi cerca tranquillità e spazi da vivere anche all'aperto.

Contattaci per maggiori informazioni o per fissare una visita.

DETTAGLI

Codice	606735	Anno di costruzione	2009
Tipologia	Trilocale	Cucina	Angolo Cottura
Città	Selvino (BG)	Box auto	Si singolo
Via	via Al Parco	Bagni	1
Prezzo	128.000 €	Piano	su più livelli
Spese condominiali	400	N° totale piani	2
Stato	Ottimo/Ristrutturato	Riscaldamento	Autonomo
Superficie (m²)	69	Mansarda	Si
N° locali	3	Classe energetica	E
N° camere da letto	1	EPI	296,93 kWh/m ² anno
N° soggiorni/salotti	1		

CARATTERISTICHE

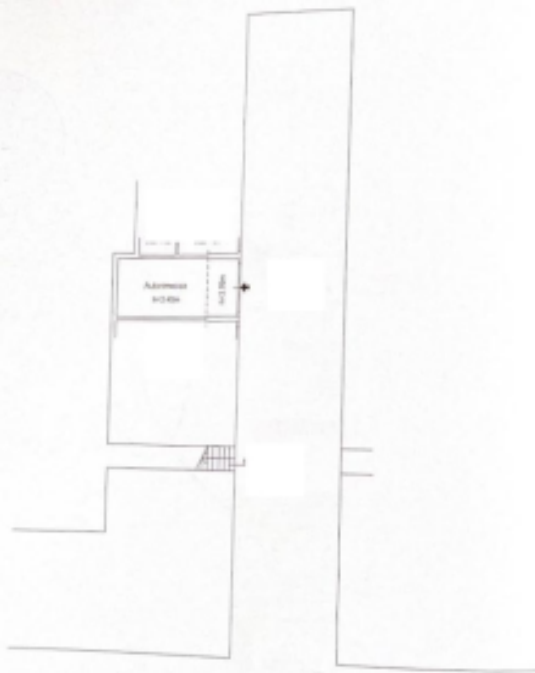
ALTRE IMMAGINI







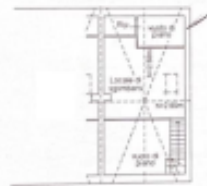




PIANO INTERRATO



PIANO PRIMO



PIANO SECONDO SOTTOTETTO

