



#### VILLETTA INDIPENDENTE CON GIARDINO E VISTA PANORAMICA A SELVINO

A Selvino, in una posizione tranquilla e soleggiata, proponiamo **appartamento di recente costruzione** posto in **una villetta trifamiliare**, con **ingresso indipendente**: una soluzione che assicura privacy e riservatezza, ideale per chi cerca un rifugio curato e pronto da vivere tra le montagne bergamasche.

L'abitazione, interamente su un unico livello, offre un soggiorno con cucina a vista ampio e luminoso, in diretto contatto con il **portico coperto e il giardino privato**, pensati per pranzi all'aperto e momenti di relax davanti al panorama montano. La parte notte comprende una camera matrimoniale, un locale aggiuntivo utilizzabile come seconda camera e un bagno finestrato, ben organizzati e accoglienti.

La proprietà è completata da **due box privati** e **una cantina** direttamente collegati all'abitazione, comodità rara in zona che garantisce spazi utili e organizzazione.

Perfetta come seconda casa ma adatta anche a chi desidera viverci tutto l'anno, questa villetta unisce comfort moderni e un contesto sereno a pochi passi dal centro di Selvino.

Un'opportunità per chi sogna di avere una casa panoramica, ben rifinita e subito abitabile in una delle località più amate delle Prealpi bergamasche.

#### DETTAGLI

---

<b>Codice</b>	603494	<b>Cucina</b>	Angolo Cottura
<b>Tipologia</b>	Trilocale	<b>Cantina</b>	Si
<b>Città</b>	Selvino (BG)	<b>Box auto</b>	Si doppio
<b>Via</b>	Via Madre Teresa di Calcutta	<b>Bagni</b>	1
<b>Prezzo</b>	185.000 €	<b>Piano</b>	Piano Terra
<b>Stato</b>	Buono/Abitabile	<b>N° totale piani</b>	1
<b>Superficie (m<sup>2</sup>)</b>	88	<b>Riscaldamento</b>	Autonomo
<b>N° locali</b>	3	<b>Giardino</b>	Privato
<b>N° camere da letto</b>	2	<b>Classe energetica</b>	D
<b>N° soggiorni/salotti</b>	1	<b>EPI</b>	116 kWh/m <sup>2</sup> anno
<b>Anno di costruzione</b>	2012		

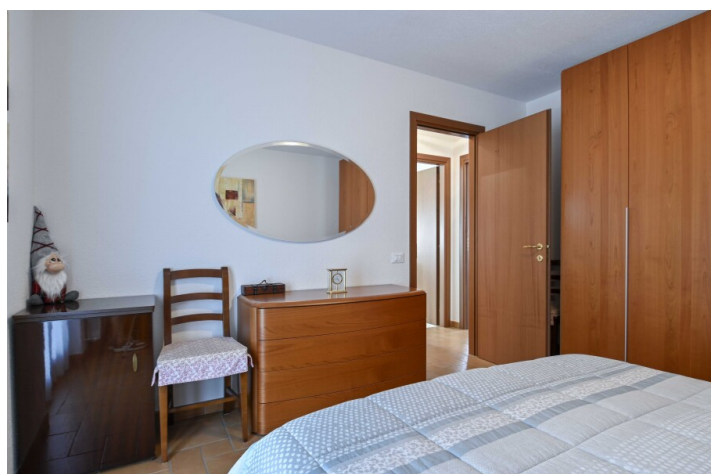
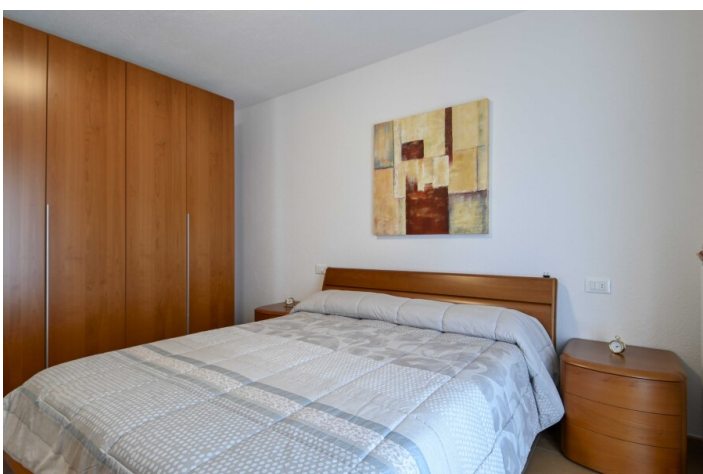
#### CARATTERISTICHE

---

ALTRE IMMAGINI

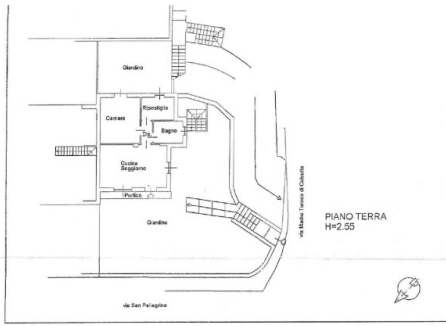
---











PIANO TERRA  
H=2.55

