



AMPIO APPARTAMENTO IN VILLA BIFAMILIARE, LIBERO SU 4 LATI CON VISTA PANORAMICA E SOTTOTETTO

A Pradalunga, in posizione tranquilla ma comoda a tutti i principali servizi del centro, proponiamo **appartamento inserito in villa bifamiliare** che garantisce privacy e indipendenza, **senza spese condominiali** e con **ingresso indipendente**.

La soluzione occupa l'intero ultimo piano ed è **libera su quattro lati**, regalando una piacevole sensazione di apertura e una **splendida vista panoramica**. Gli ambienti sono ampi e ben distribuiti: la cucina è semi-abitabile, mentre il soggiorno, particolarmente spazioso, rappresenta il cuore della casa, ideale per vivere e accogliere. La zona notte è composta da tre camere di generose dimensioni e un bagno.

Sovrastante l'abitazione si sviluppa un **grande sottotetto**, facilmente accessibile e perfetto come locale hobby, spazio di sfogo o ambiente versatile da adattare alle proprie esigenze.

Completano la proprietà un comodo **box doppio in larghezza** e un **piccolo posto auto** inclusi nel prezzo.

Una soluzione ideale per chi cerca ampi spazi, indipendenza e tranquillità, senza rinunciare alla comodità del centro. Per maggiori informazioni o per fissare una visita, siamo a disposizione.

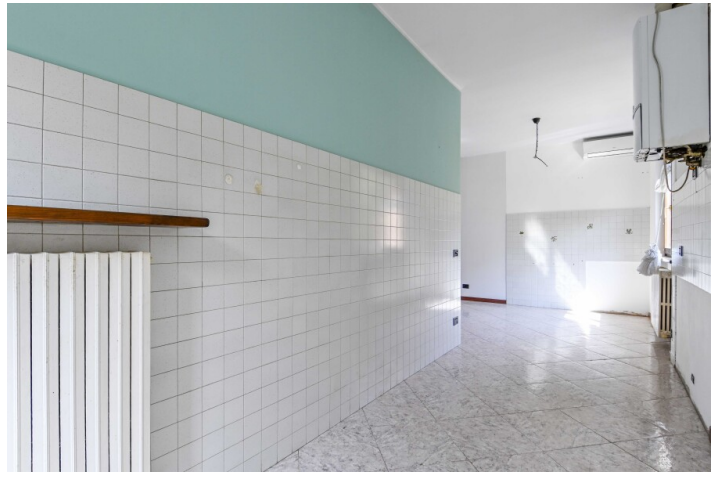
DETTAGLI

Codice	606111	Cucina	Abitabile
Tipologia	Quadrilocale	Box auto	Si doppio
Città	Pradalunga (BG)	Bagni	1
Via	Via Calverola	Piano	1
Prezzo	210.000 €	N° totale piani	1
Superficie (m²)	216	Riscaldamento	Autonomo
N° locali	4	Mansarda	Si
N° camere da letto	3	Classe energetica	G
N° soggiorni/salotti	1	EPI	289,78 kWh/m ² anno
Anno di costruzione	1990		

CARATTERISTICHE

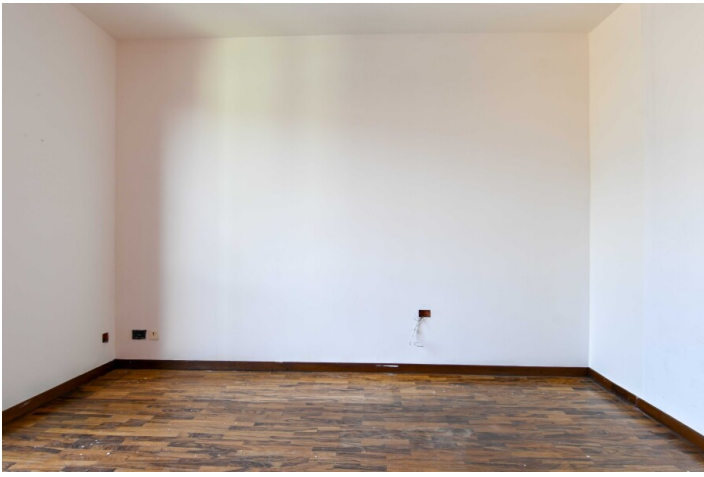
ALTRE IMMAGINI











Pianimetria
Arretrata n. 1 Scala 1:200

